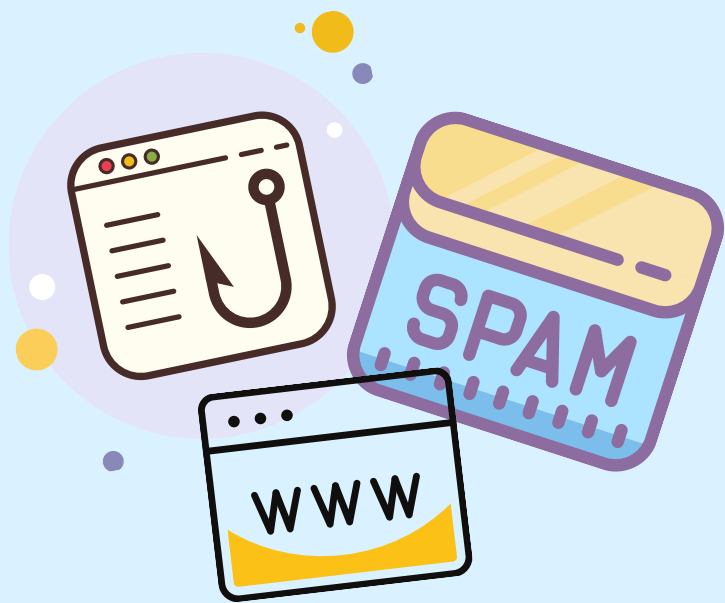


# Cum prevenim infecția cu programul malițios de tip TROIAN



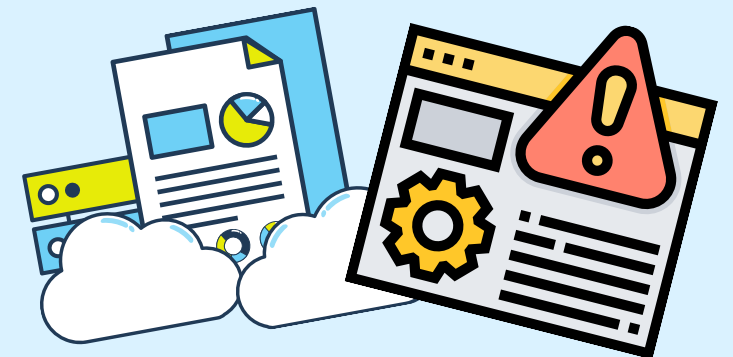
Un **TROIAN** reprezintă un program malițios deghizat într-un program software legitim, care, în cele mai multe cazuri, are scopul de a sustrage date private, de a spiona activitatea utilizatorilor sistemelor afectate sau de a obține acces neautorizat la acestea.

## Troienii se propagă cel mai frecvent prin intermediul:



- E-mail-urilor de tip phishing;
- E-mail-urilor de tip spam, cu atașament ce conține macro-uri care descarcă malware;
- E-mail-urilor de tip spam care au inclus în text un link. Apăsând pe acel link, victima ajunge să își infecteze dispozitivul cu malware.

## RECOMANDĂRI pentru prevenirea infecției cu programe malițioase de tip Troian:



- Utilizați soluții antivirus/antimalware eficiente și actualizate;
- Aplicați actualizările de securitate pentru sistemele de operare și aplicațiile utilizate, inclusiv Windows, suita Office, aplicațiile de navigare (browser), Adobe Reader, Flash Player și Java;
- Nu instalați/utilizați software piratat sau care provine din surse nesigure;
- Nu deschideți mesajele e-mail venite de la surse nesigure (expeditor necunoscut, subiect și conținut suspect) și a link-urilor sau atașamentelor conținute de acestea;
- Nu accesați reclamele web afișate pe diferite site-uri, mai ales atunci când vizitați site-uri mai puțin cunoscute;
- Scanați cu o soluție de securitate instalată pe dispozitiv, sau cu una disponibilă gratis online (ex. Virus Total) link-urile sau atașamentele suspecte din căsuța dvs. de e-mail;
- Implementați filtre la gateway-ul de e-mail pentru a înlătura e-mail-urile cu indicatori cunoscuți de spam sau malware și pentru a bloca adresele IP suspecte din firewall;
- Efectuați în mod regulat backup al datelor, în special a celor esențiale. Infecția cu troieni poate duce, de asemenea, la un ransomware. Deoarece ransomware-ul infectează în mod obișnuit dispozitivele de stocare conectate, asigurați-vă că backupurile dvs. sunt stocate offline sau sunt deconectate fizic, atunci când nu sunt utilizate!

